

家鄉的故事

平埔族的古往今來



研究動機

資優課程：
我的家鄉



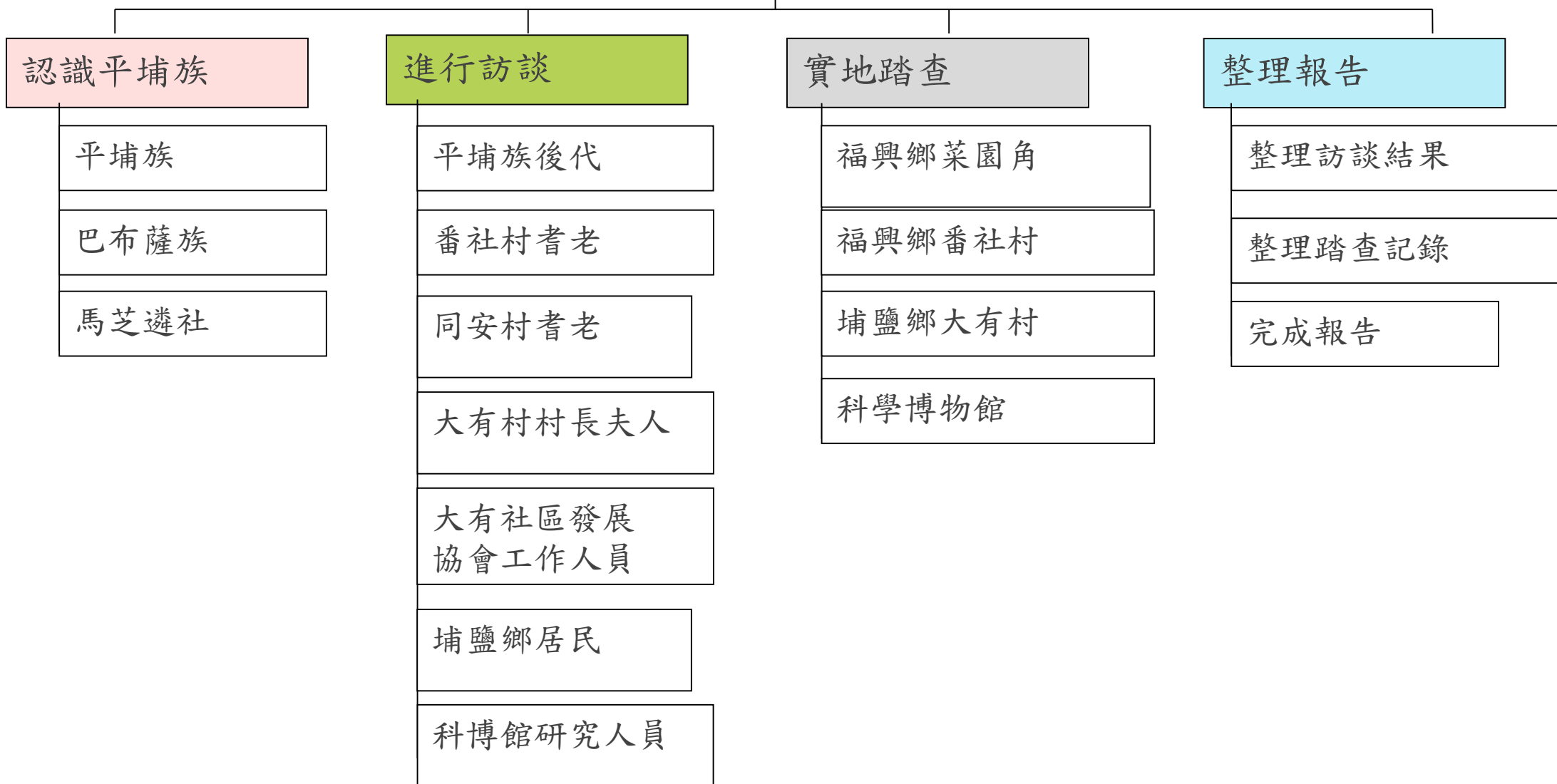
新聞報導：
福興鄉菜園
角挖到平埔
族人的遺骨



我想了解曾經
在家鄉這裡生
活過的平埔族
-馬芝遴社

研究架構

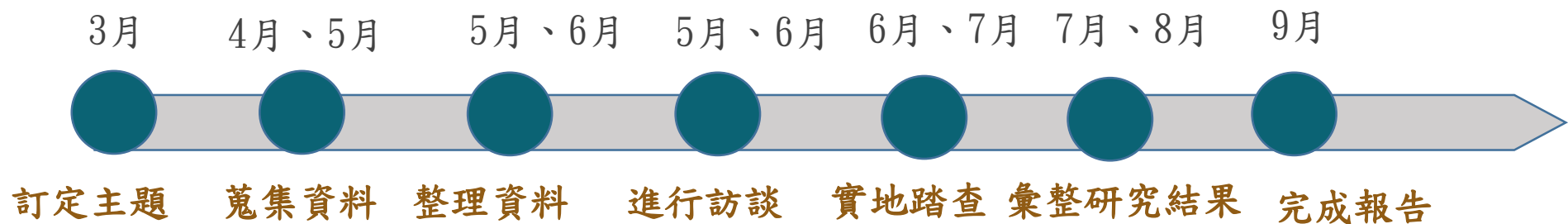
家鄉的故事-平埔族馬芝遴社的古往今來



研究進度表

進度 \ 月份	三月	四月	五月	六月	七月	八月	九月
擬定主題	◎						
蒐集資料		◎	◎				
整理資料				◎			
進行訪談			◎	◎			
實地踏查				◎	◎		
彙整研究結果					◎	◎	
完成報告							◎

時間	研究進度
3月	訂定主題
4月、5月	蒐集資料
5月、6月	整理資料
5月、6月	進行訪談
6月、7月	實地踏查
7月、8月	彙整研究結果
9月	完成報告



研究問題

- 認識平埔族。
- 認識巴布薩族。
- 認識馬芝遴社。
- 了解與研究平埔族的方法。
- 當地平埔族後代對平埔族與馬芝遴社的印象與認識。
- 當地的居民對平埔族與馬芝遴社的印象與認識。
- 報導中被發現的平埔族遺骸的後續處理。

平埔族

- 熟番、平埔番
- 分八個族群，研究針對巴布薩族

一 平埔族分類

- 蘭陽平原、東北角、北海岸、臺北盆地、西部海岸平原到臺南、高雄、屏東一帶

二 平埔族分布區

- 荷蘭、西班牙
- 明鄭、滿清時期
- 融入漢族之中

三 漢化過程

巴布薩族

- 大肚溪以南至濁水溪之間
- 主要分馬芝遴、半線
- 大多至埔里地區

一

分布地區

- 各族都不食牛、狗，有飲酒習慣
- 農作在農曆七月收成，在收成後舉行收穫祭，與拍瀑拉族一樣

二

飲食習慣

馬芝遴社

- 菜園角、番社村、福興、埔鹽、鹿港

一 分布地區

- 馬芝遴社首次出
現在文獻，是荷
蘭統治時期，人
口約二百人。

二 人口

- 菜園角遺址、粿店仔遺址、社尾一遺址社尾二遺址、大有村遺址

三 遺址

進行訪談

示榮祿先生
潘明正先生

平埔族後代

1

陳鈴坤先生
王註得先生

當地耆老

2

大有村村長夫人
大有社區發展
協會工作人員
埔鹽鄉居民

當地居民

3

科博館考古學家
-劉克竑博士

研究專家

4

實地踏查 與訪談



訪問示榮祿先生和陳鈴坤先生說明



到新聞報導地點尋找
貝塚



田地真的有許多貝塚



過去平埔族的貝塚

實地踏查 與訪談



訪問大有村長夫人和社區
發展協會工作人員



仿平埔族建造的
姑娘房



訪談潘明正先生



平埔族拜祖先的
厝仔公



潘明正先生說明
三合院遺跡

實地踏查 與訪談



向劉克竑博士說明
我的來意



博士解說挖崛的文化如何復元



博士解說馬芝遴社的分布、進行研究過程



在博物館內看番仔園文化

研究結果 與討論

了解平埔族方法

1. 古代文獻
2. 地理學家研究
3. 訪談地方人事
4. 考古方法

當地後代對馬芝遴的認知

1. 主要活動範圍: 番社、社尾、番同埔……。
2. 姓氏: 潘、馬、示。
3. 習俗: 拜扁擔神、番仔組(祖先)、墓地由區長的墓地往外擴展、因不符時代潮流，請示組先後已逐漸簡化

當地居民對馬芝遴社的認知

1. 主要活動範圍: 鹿港、秀水、福興、埔鹽。永平、新興、大有、瓦窯。
2. 姓氏: 潘、馬、示、溫。
3. 習俗: 在厝仔公拜阿立祖、拜門扇後、立葬、俯身葬、姑娘房、母系社會等

考古學家對馬芝遴的研究

1. 1897年漢化，番仔園文化來源是營埔文化，營埔文化是新石器時代的史前文化類型。
2. 問題1. 文獻不多、不可靠2. 訪問有矛盾現象3. 挖遺跡被拒4. 遺跡縣府不處理。
3. 沒有後續、骨頭中研院收走。

評鑑與檢討

尋找主題

我和老師討論不同的主題都有興趣，不知如何選擇。所以二個主題都找資料來了解，花了更多時間

學到用關鍵字搜集資料

蒐集資料

剛開始因打字度慢，雖然我一直查資料卻忘了把網址記下來，導致後來需要再花時間回頭尋找。

我到用如何精準的用關鍵字查尋資料

進行研究

因為沒有正式訪談經驗，除了一開始想到的問題，常常不知道還能問受訪者什麼問題

在正式進行訪談前先閱讀資料，擬定訪談方向，學會記錄回答的重點，並準備錄音設備。

撰寫報告

有時不確定一些內容，就可翻上課筆記本，裡面記錄獨立研究與老師討論的重點

我學到隨時將重點與討論內容進行紀錄的重要

綜合部分

我覺得彰化縣政府對文化保存有很多需要努力去做的地方，身為小小線公名的我希望政府可重視遺跡保存

評鑑與檢討-研究過程中遇到的困境

打字的問題

打字速度太慢，很花時間

解決方法

後來多練習有漸入佳境，也使用語音輸入法，提高速度。

參考書籍絕版

參考書籍有部分已經絕版，不知如何取得。

解決方法

後來發現藏書豐富的叔公幾乎都有我需要的書，透過叔公找到了許多實體書籍資料

沒有夥伴

沒有同伴，無法分工。

解決方法

討論的時候跟家人與老師，一個人做事需要花更多時間，就連假日、暑假都不敢鬆懈。

訪談的問題

訪談時，不知道如何問問題

解決方法

與老師或媽媽討論後，依據被訪問者的身分、研究問題，擬定訪談問題。

訪談對象太多

要訪談對象太多，而且都不是很好聯繫

解決方法

當地的耆老與平埔族後代剛好有爸媽輾轉認識的，就由爸媽協助聯繫或取得聯繫方式後我自己聯繫。

科博館的劉克竑博士則是我發現參考資料中這份很珍貴，想要訪談但是不知道該如何聯繫。於是透過媽媽的協助與指導才連繫上。

報告完畢
謝謝！