

# 砂溶於水 貓上分解

郭芷菱



# 自然與生活科技類-貓砂研究

- 一、研究動機
- 二、市售貓砂比較
- 三、天然廢棄物在貓砂應用效果

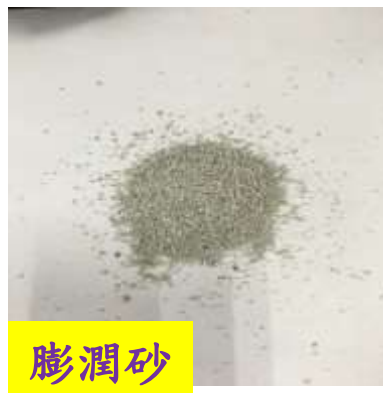
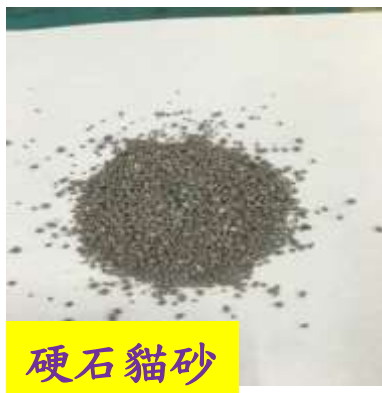


## 一. 研究動機

我從小就很喜歡貓，所以家裡養了一隻貓，每次都買不同貓砂，我在清理時卻發現不同的貓砂，使用後乾濕有所差異，搜尋相關文獻發現缺少正式研究報告，僅有新聞報導，因此我決定以貓砂作為研究主題，我以吸水、溶解與沾黏進行的實驗探討。



## 二、市售貓砂比較





# 1. 吸水性



吸水紙巾上放5g貓砂

滴水5cc, 等待2分鐘

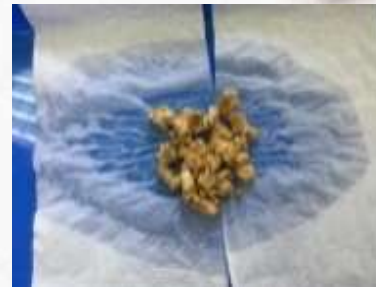
量測紙巾暈開面積



紙砂

&

膨潤砂



松木砂



## 2. 溶解性



溫水40度



倒入貓砂3g



持續攪拌



靜置觀察



紙砂



豆腐砂

&



### 3. 沾黏性



先倒入50g貓砂  
再加入50cc水



靜置五分鐘



觀察貓砂沾黏  
效果



硬石貓砂



豆腐砂



# 天然廢棄物在貓砂應用效果

	吸水性	溶解性	沾黏性
小麥澱粉 			
芝麻渣 			
粗糠 			
香菇蒂頭 			







Thank You