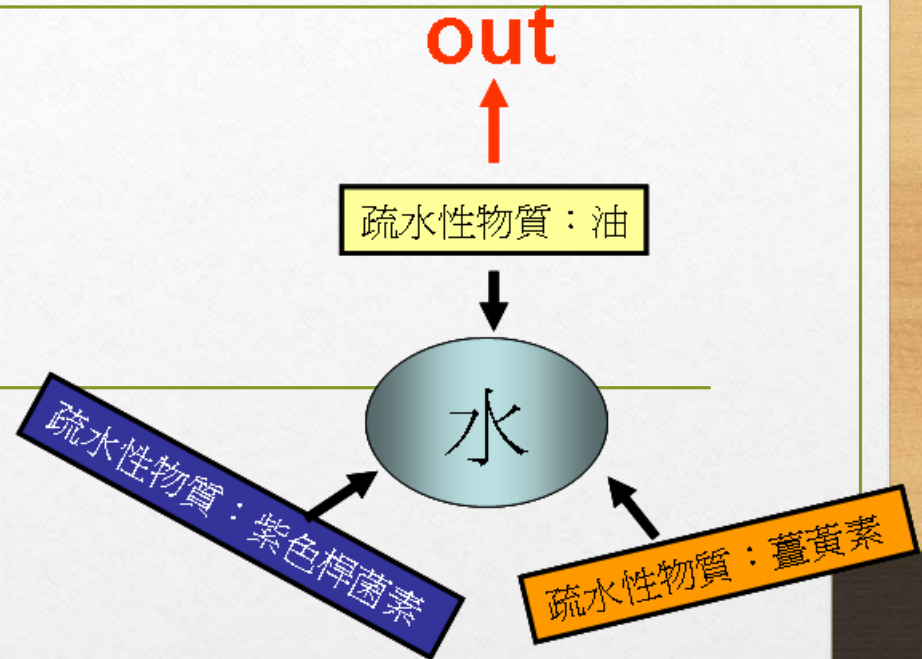


有「溶」乃大

以酵母粉增加疏水性物質在水溶液
中的溶解度

研究問題



- Q1：如何讓油離開水面？
- Q2：如何讓油進入水中？
- Q3：如何利用酵母粉讓紫色桿菌素進入水中？
- Q4：如何利用酵母粉讓薑黃素進入水中？有什麼應用性？

Q1：如何讓油離開水面？



疏水處理



油水分離



疏水處理



疏水處理



疏水處理



疏水處理

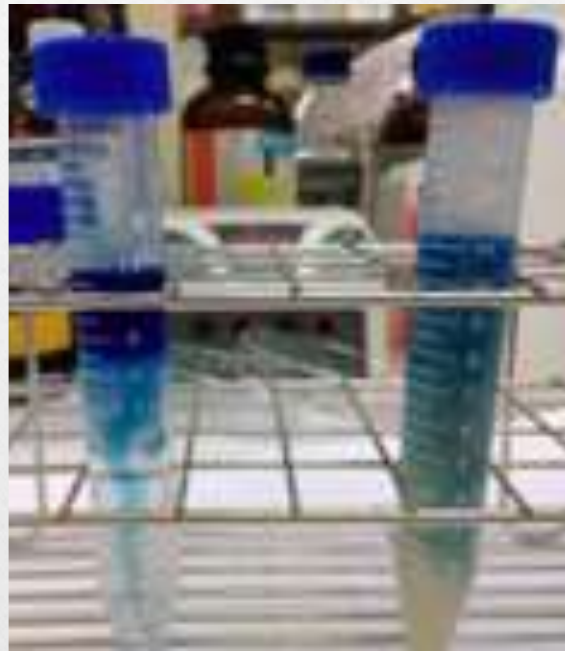
待改進

Q2：如何讓油進入水中？

油水乳化



酵母粉



無添加

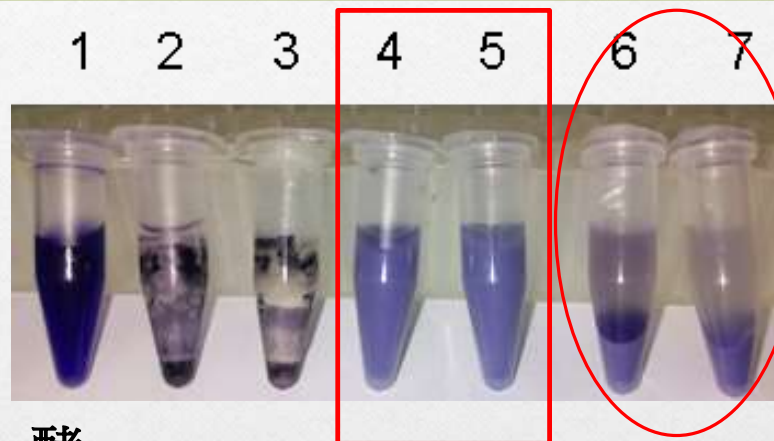
有添加



油與酵母粉
懸浮於水中

Q3：如何利用酵母粉讓紫色桿菌素進入水中？

離心處理



酒精

酵母粉

水

紫色桿菌素

酒精
揮發

4 5



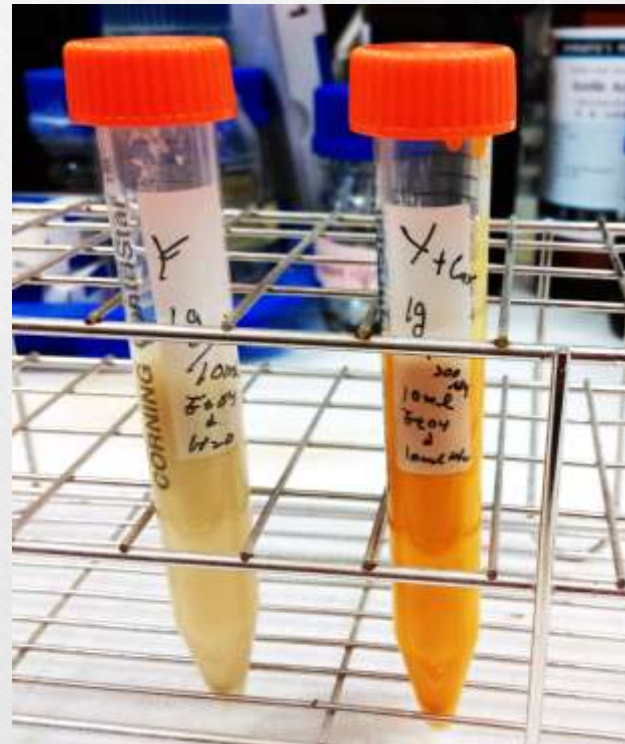
Q4：如何利用酵母粉讓薑黃素進入水中？有什麼應用性？



薑黃粉



薑黃粉+酵母粉



薑黃粉

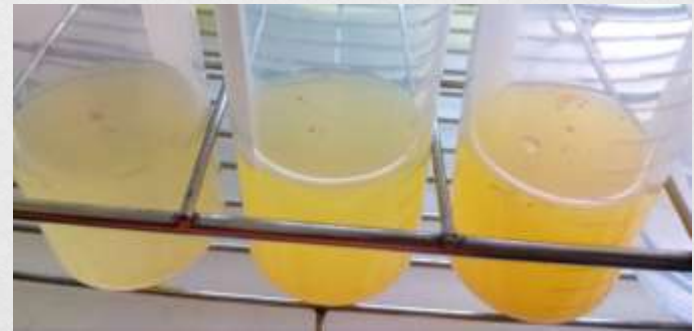
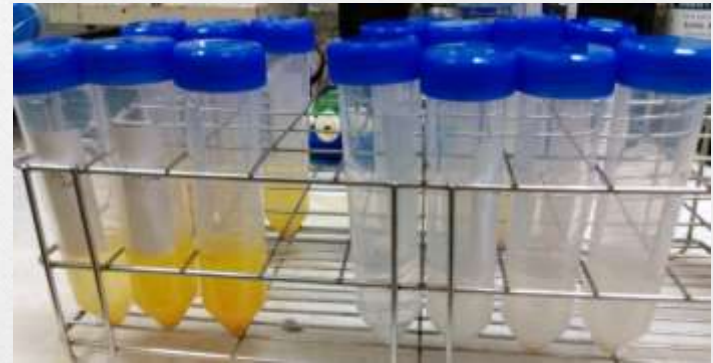
薑黃粉+酵母粉

應用：子孑致死實驗

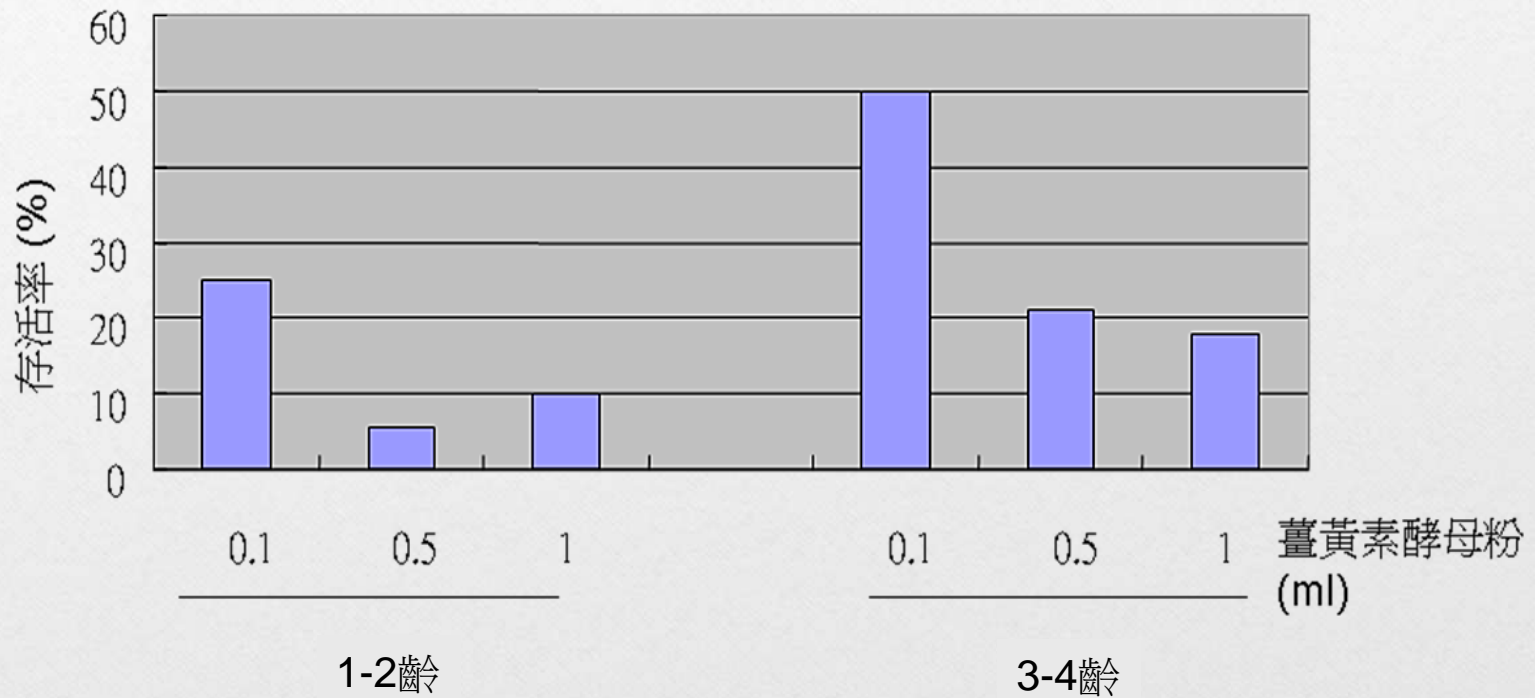
3-4齡



1-2齡



應用：孢子致死實驗



研究心得

- 我在這兩個月的實驗過程中，學會了基礎的實驗數據蒐集與整理。記錄實驗結果看似簡單，其實是一個很重要的工作。往往我們都只看到自己想要看的，而忽略了事實的真相，特別是當實驗結果不如預期，是很難接受的。但是經過老師耐心的指導，我漸漸了解實驗的結果不如預期，其實也不是件壞事，從當中我可以再找到新的方向，再去嘗試，也許會有更多新奇的發現。